

CAMERE RAGAZZI

CORAZZIN

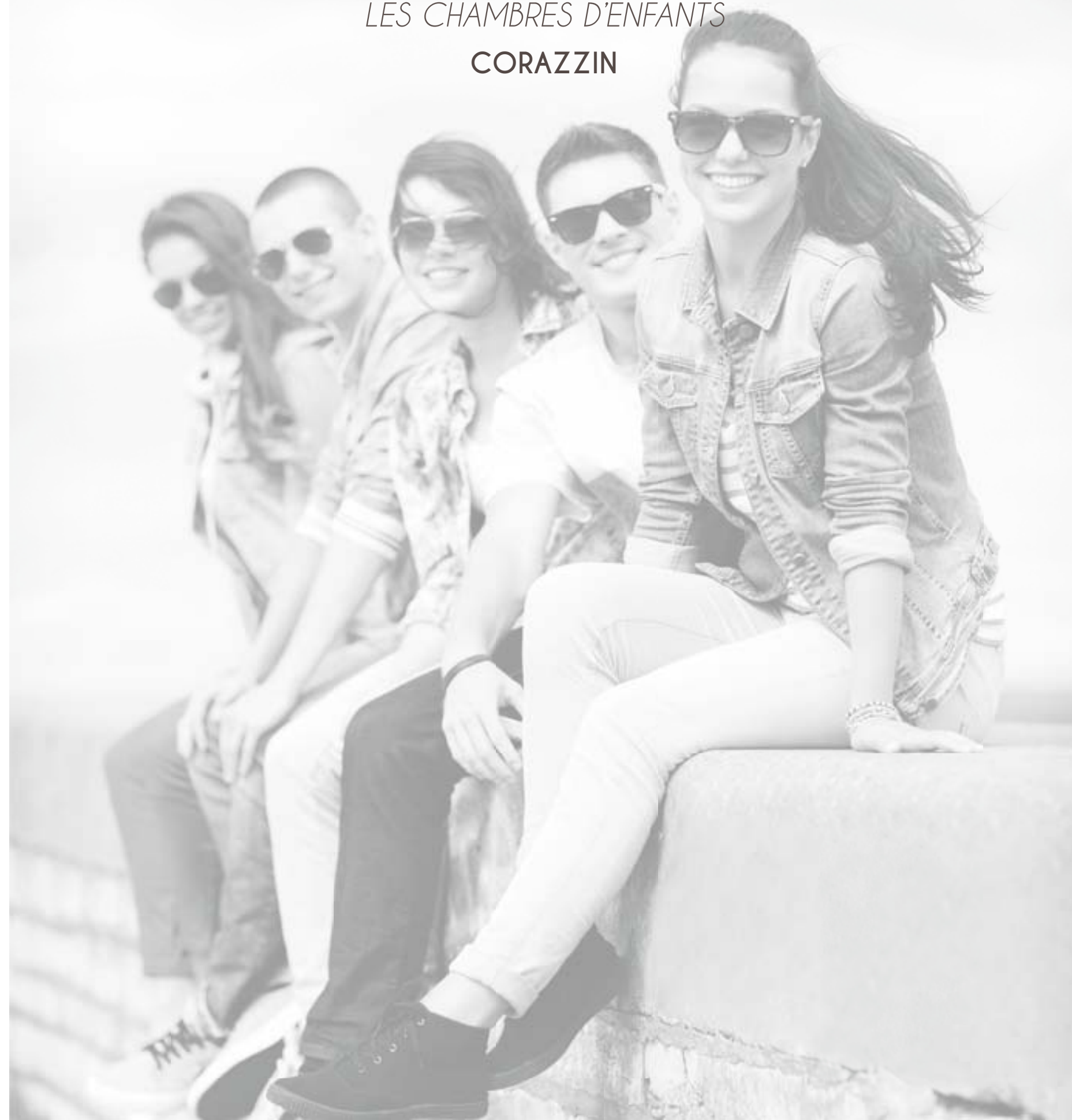


*“La qualità nel prodotto vale
quanto il carattere per i nostri ragazzi”*

CAMERE RAGAZZI

*TEEN'S ROOMS
LES CHAMBRES D'ENFANTS*

CORAZZIN





ECOLine

II “LEGNO ECOLOGICO”

effetti legno in una tavola di colori dove le venature materiche si accompagnano a sensazioni di leggerezza e natura.

The “ECOLOGIC WOODEN” effects on a range of colours where the grains of matter match with lightness sensations.

L’effet bois « BOIS ECOLOGIQUE » dans une palette de couleurs où les veines donnent sensations de légèreté et nature.



ECOLAC



II “LACCATO ECOLOGICO”

ricavato dalla cellulosa in massa colorata e pressata in finiture perla, un prodotto naturale senza vernici e più resistente.

The “ECOLOGIC LACQUERED”

produced from cellulose in colored mass and pressed in pearl finishing, a natural product without paint, and much more durable.

Le “LAQUÉ ÉCOLOGIQUE”

produit à partir de cellulose en masse colorée et pressée dans les finitions perles de couleur, un produit naturel sans peinture et beaucoup plus durable.

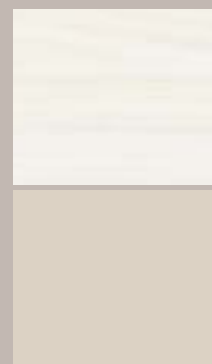
IDEA 100

STEVEN: Parigi

Proposta ideata per chi ricerca la semplicità negli elementi e nei colori

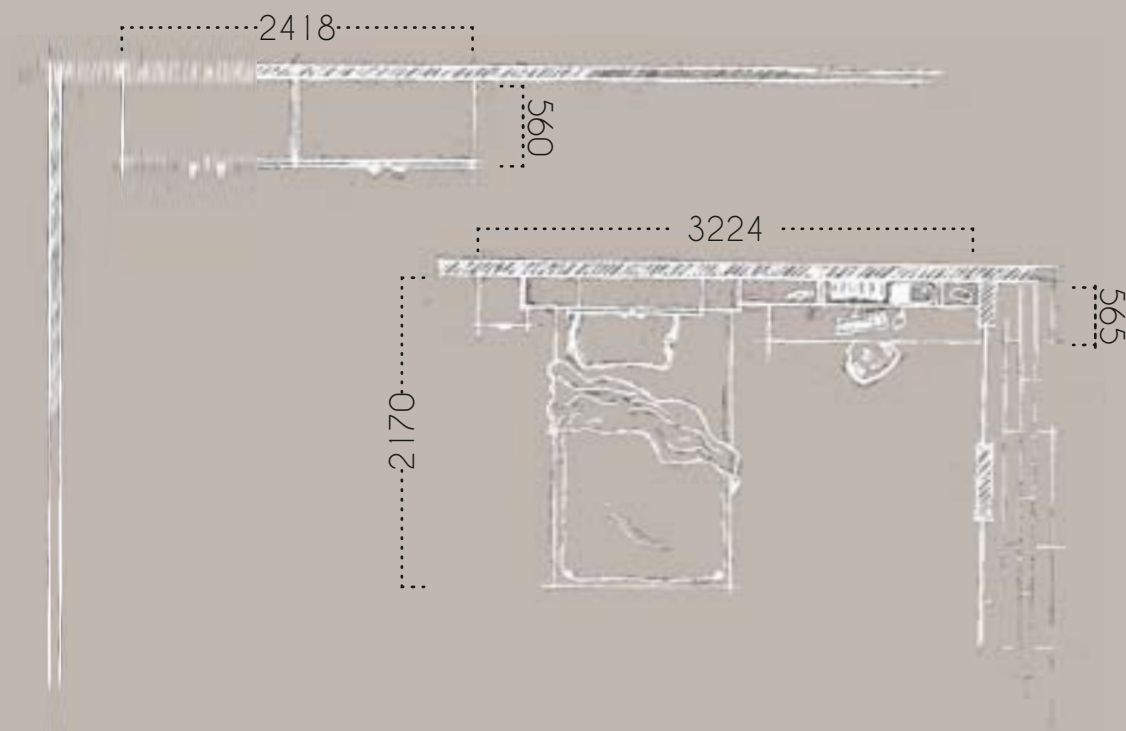
Suitable proposal for those are looking for simplicity in the elements and colors

Proposition pour ceux qui cherchent la simplicité dans les éléments et les couleurs



Ontano

Canapalac



| MOD. GAUDÍ |





Art. LI2B2 letto **GAUDÍ**

Caratteristiche:

- Dimensioni L 135 P. 217 H 91.
- Rete portante a doghe con telaio metallico rinforzato.
- Giroletto in legno sp. 35 mm, L. 75 mm con angolo raggio 40 mm.
- Testiera inclinata di 10° dotata di staffe metalliche
- Materasso consigliato 120x195. Materassi adattabili 120x190/200

Art. LI2B2 bed **GAUDÍ**

Features:

- Size W. 135 D. 217 H. 91.
- Slatted base with reinforced metallic frame.
- Wooden bedframe TH. 35 mm, W. 75 mm with corner radius 40 mm.
- Sloping headboard of 10° with metallic brackets.
- Suggested mattress 120x195. Adaptable mattresses 120x190/200

Art. LI2B2 lit **GAUDÍ**

Caractéristiques:

- Dimensions L 135 P. 217 H 91.
- Lattes de support avec cadre en métal renforcé.
- Tour du lit en bois ép. 35 mm L. 75 mm avec coin à rayon 40 mm.
- Tête de lit inclinée de 10° avec des supports métalliques
- Matelas suggéré 120x195. Matelas adaptables 120x190/200



Semplicemente comodo e funzionale

Simply comfortable and functional

Simplement confortable et fonctionnel

LETTO MOD. GAUDÍ



ECOline ECOlac
Ontano Canapalac





Composizione mensole mod. BLOG, CAPACE, CONTENITORE

Art. LL54G scrittoio sospeso L. 138,6 P. 56,5 Sp. 35 mm

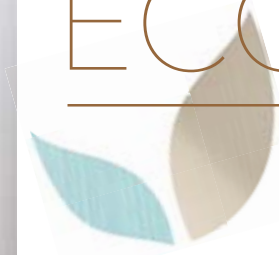
Shelves mod. BLOG, CAPACE, CONTENITORE
Art. LL54G suspended desk W. 138,6 D. 56,5 Th. 35 mm

Composition étagères mod. BLOG, CAPACE, CONTENITORE
Art. LL54G bureau suspendu L. 138,6 P. 56,5 ep. 35 mm





ECOLine



**UN
LEGNO
ECOLOGICO**

an ecological wood
un bois écologique

ECOLAC



**UN MONDO
SENZA
VERNICE**

a world without paint
un monde sans peinture

ECO

IDEA 101

MICHT: New York

Proposta caratterizzata da una stanza divisa da una libreria per creare la cabina armadio

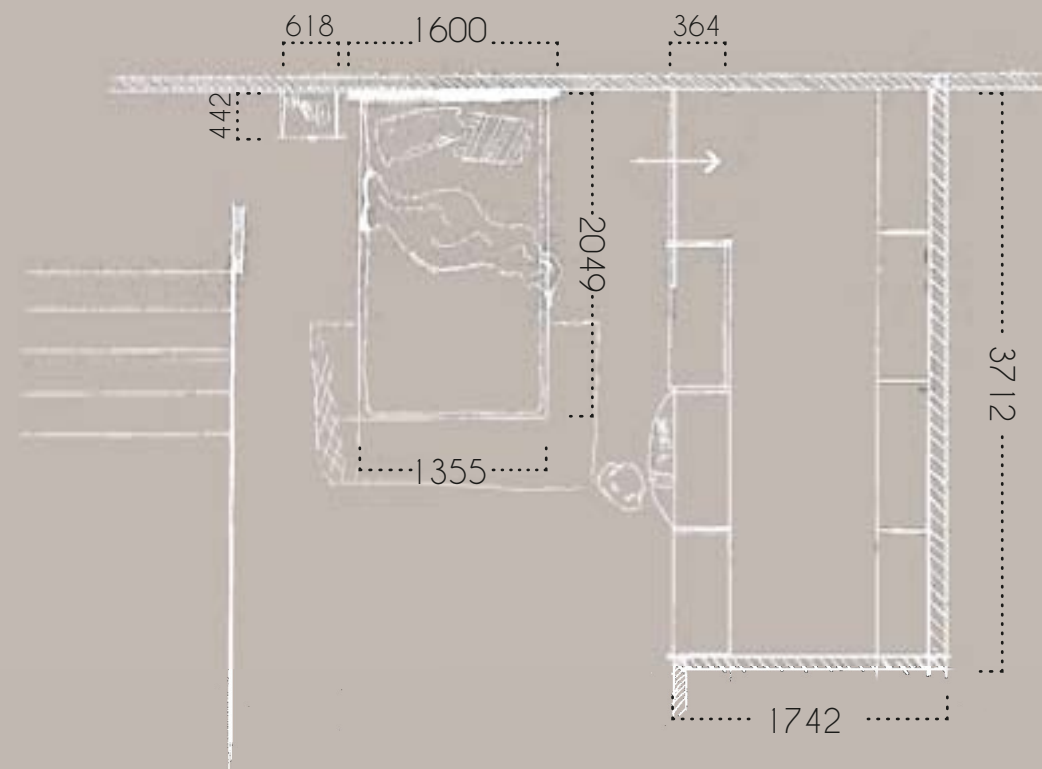
Proposal characterized by a room divided by a library that hides the walk-in-cabin

Projet caractérisé par une chambre divisée par une bibliothèque qui cache la cabine



Ontano

Canapalac



| MOD. GOYA (turca) |

IDEA
101

JOIN IN.
RUNNING NEW YORK CITY
MARATHON
NOVEMBER 4, 2014

VENICE
MARATHON





Ontano



Canapalac



Art. LI45E turca **GOYA**

Art. LI842 cuscino testata tipo hotel L.160

Caratteristiche:

- Dimensioni L. 135,5 P. 204,9 H 29,2
- Giroletto in legno Sp. 70x70 mm dotato di staffe metalliche strutturali.
- Rete e materasso consigliati 120x190 (disponibile su richiesta da 120x200)

Art. LI45E bedframe GOYA

Art. LI842 Headboard cushion type hotel W. 160

Features:

- Size W. 135,5 D. 204,9 H. 29,2
- Wooden bedframe th. 70x70 mm equipped with structural metal brackets.
- Base and mattress suggested W. 120x190 (available on request 120x200)

Art. LI45E turde lit GOYA

Art. LI842 coussin de tête type hotel L. 160

Caractéristiques:

- Dimensions L. 135,5 P. 204,9 H 29,2
- Tour du lit en bois ép. 70x70 mm équipé de crochets métalliques structurelles.
- Sommier et matelas recommandés L. 120x190 (disponible sur demande 120x200)





Libreria composta da colonne H 259,2 L. 90 P. 34,4, porta scorrevole art. LF4E4 e binario art. LB102 L. 180

Bookcase composed by columns H. 259,2 W. 90 D. 34,4, sliding doors art. LF4E4 and rails art. LB102 L. 180

Bibliothèque composée par colonnes H 259,2 L. 90 P. 34,4, porte coulissante art. LF4E4 et rails art. LB102 L. 180

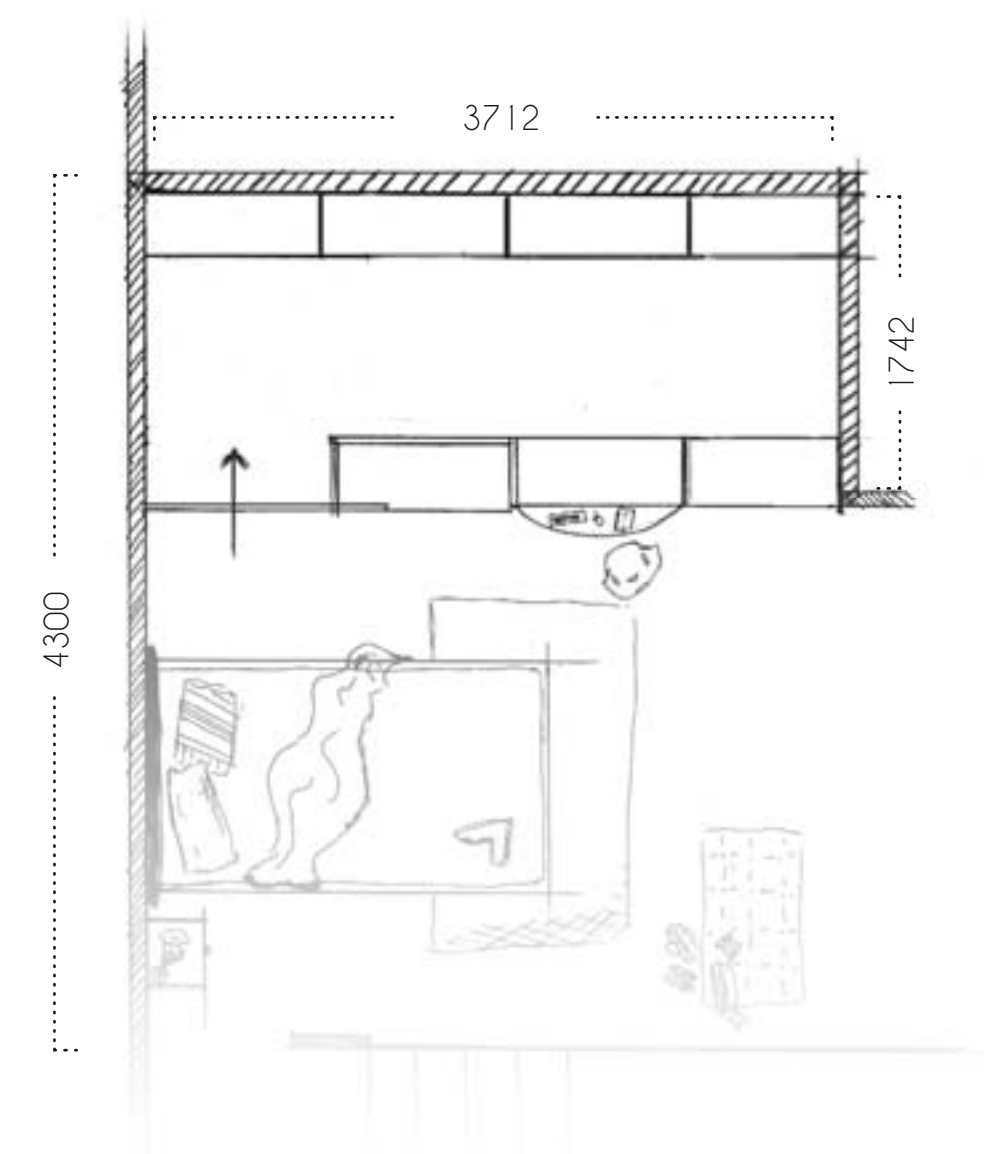




DUE STANZE IN UNA!

TWO ROOMS IN ONE!

DEUX CHAMBRES EN UNE!



I Cabina mod. SEVEN I





IDEA 101

mod. SEVEN

Cabina armadio con cremaglia
 Walk-in-cabin with rack system
 Cabine avec grille





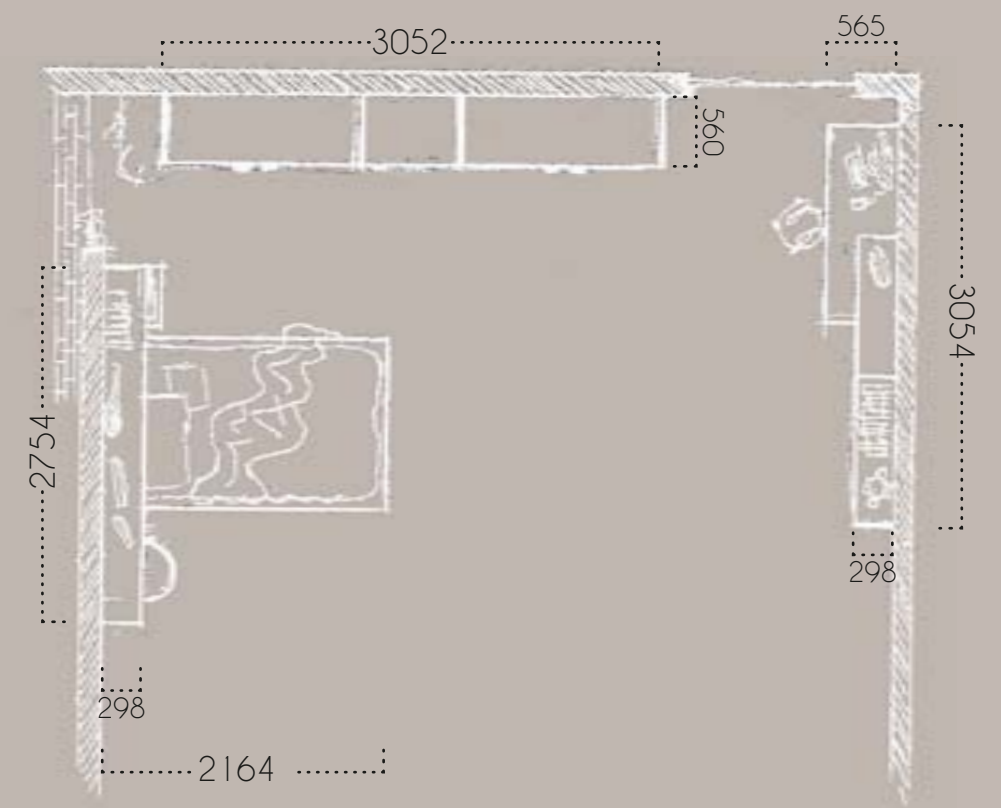
IDEA 102

SONIA: Roma

Proposta funzionale caratterizzata da un capiente armadio e un piano scrittoio collegato a una libreria orizzontale

Functional proposal characterized by a large wardrobe and a desk top connected to an horizontal library

Proposition fonctionnelle caractérisée par un grand placard et un plan de bureau connecté à une bibliothèque horizontale



| MOD. CANOVA |



Art. LI2J1 letto **CANOVA**

Caratteristiche:

- Dimensioni L. 136,8 P. 216,4 H 91.
- Rete portante a doghe con telaio metallico rinforzato.
- Giroletto in legno a sezione trapezoidale sp. 50 mm L. 80 con angolo raggio 80 mm.
- Testiera curva e sagomata.
- Materasso dimensioni 120 x 190.

Art. LI2J1 bed CANOVA

Features:

- Size W 136.8 D.216.4 H 91.
- Supporting slats net reinforced with metal frame.
- Wooden bedframe trapezoidal section th. 50 W. 80 mm with 80 mm corner radius.
- Curved and shaped headboard.
- Mattress dimensions 120 x 190.

Art. LI2J1 lit CANOVA

Caractéristiques:

- Dimensions L 136,8 P.216,4 H 91.
- Lattes de support avec cadre en métal renforcé.
- Tour du lit en bois avec une section trapézoïdale ép. 50 mm L. 80 avec coin à rayon 80 mm.
- Tête de lit courbée et moulée.
- Dimensions de matelas 120 x 190.





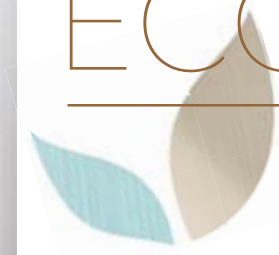


Art. LL54M piano **SOSPESO** L 123,6 P 56,5 Sp 35 mm
 Art. LM532 mensole **CUBIC** L 123,6 H 22,5 P 29,8
 Art. LL60B fianco scrittoio con ferramenta regolabile incassata adatta per aggancio a parete.
 Art. LL54M desk **SOSPESO** W 123,6 D 56,5 Th. 35 mm
 Art. LM532 shelves **CUBIC** W 123,6 H 22,5 D. 29,8
 Art. LL60B desk side with adjustable and recessed hardware suitable for wall-mounting
 Art. LL54M bureau **SOSPESO** L 123,6 P 56,5 ép. 35 mm
 Art. LM532 étagères **CUBIC** L 123,6 H 22,5 P 29,8
 Art. LL60B côté de bureau avec encastrés réglables adaptés pour le montage mural.





ECOLine



**UN
LEGNO
ECOLOGICO**

an ecological wood
un bois écologique

ECOLAC



**UN MONDO
SENZA
VERNICE**

a world without paint
un monde sans peinture

ECO

IDEA 103

CORINNE: Berna

Proposta caratterizzata da elementi componibili sospesi per avere tutto a portata di mano

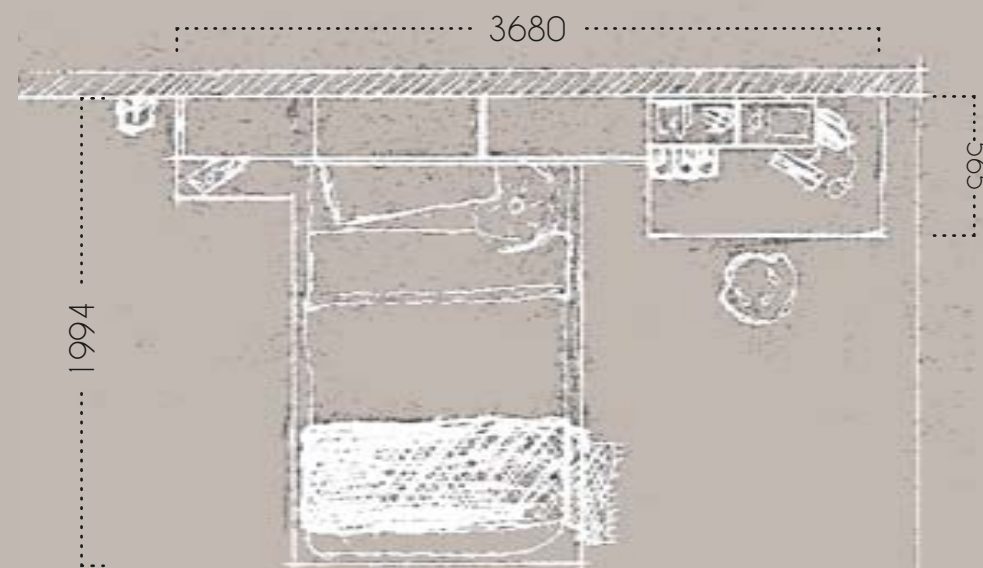
Proposal characterized by suspended modular elements for having everything on hand

Projet caractérisé par des éléments modulaires suspendu pour avoir tout à portée de main



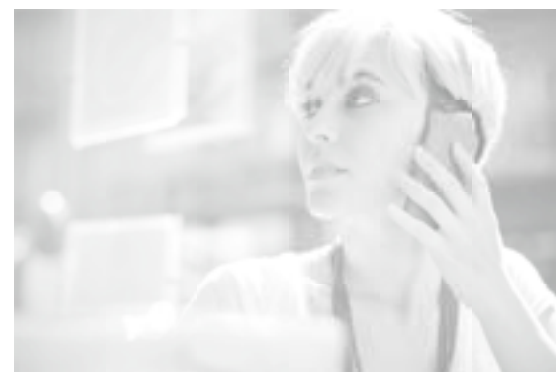
Ontano

Canapalac



| MOD. KAMI |





Art. LI281 Letto **KAMI**

Art. LI827 cuscino

Art. LI0G2 panchetta

caratteristiche:

- Dimensioni L 139 P. 199,4 H 90.
- Testiera e pediera Sp. 35 mm
- Longoni a "L" rovescia dotata di staffe metalliche strutturali
- Predisposto per secondo letto o cassettoni
- Rete e materasso consigliati 120x190
- (disponibile su richiesta da 120x210)

Art. LI281 bed KAMI

Art. LI827 cushion

Art. LI0G2 bench

Features:

- Size W 139 D. 199,4 H 90.
- Headboard and footboard th. 35 mm
- Sides upside down "L" with structural metal brackets
- Arranged for the second bed or drawers
- Base and mattress suggested W. 120x190 (available on request 120x200)

Art. LI281 lit KAMI

Art. LI827 coussin

Art. LI0G2 banc

Caractéristiques:

- Dimensions L 139 P. 199,4 H 90.
- Tête et pied du lit ép. 35 mm
- Côtés du lit a "L" envers avec des supports métalliques structurelles
- Préparé pour le deuxième lit ou tiroirs
- Sommier et matelas recommandée L. 120x190 (disponible sur demande 120x200)



Nei dettagli da sotto a sopra:

Art. LM252 contenitore a giorno

Art. LM342 mensola capace

Art. LM255 contenitore vasistas

In the details from below to above

Art. Lm252 open container

Art. LM342 shelf "capace"

Art. LM255 flap door container

Dans les détails de bas en haut

Art. Lm252 conteneur ouvert

Art. LM342 étagère "capace"

Art. LM255 conteneur porte relevante



ECOLine ECOlac



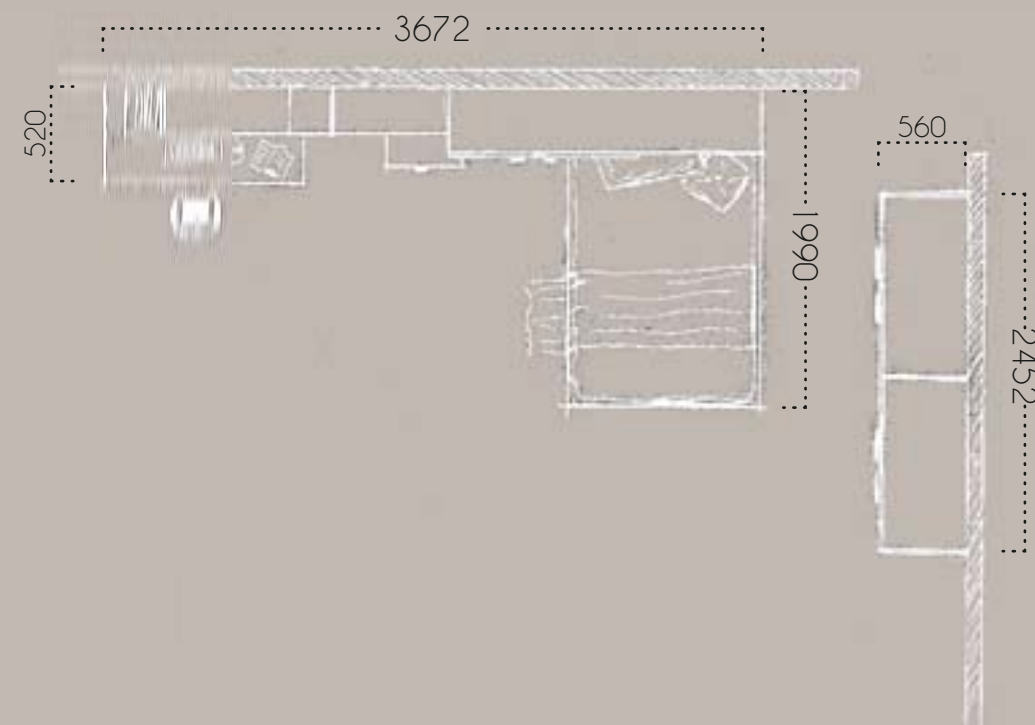
IDEA 104

GIORGE e MADDY: Volterra

Proposta caratterizzata dall'accostamento di finiture materiche

Proposal characterized by a combination of matter finishes

Projet caractérisé par la combinaison des finitions de matière



| MOD. DEGAS |

IDEA
104





Ontano

Sahara

Lavanda



Art. LI2C5 letto **DEGAS**

Caratteristiche:

- Dimensioni L 128 P 199 H 90.
- Testiera Sp. 35 mm con angoli sagomati raggio 100 mm
- Pediera Sp. 35 mm con piedi a "L" sagomati
- Longoni Sp. 32 mm con staffe metalliche strutturali
- Rete e materasso consigliati 120x190 e 120x200 per versione P 209

Art. LI2C5 bed **DEGAS**

Features:

- Size W 128 D. 199 H 90.
- Headboard th. 35 mm with shaped corners radius 100 mm
- Footboard th. 35 mm with "L" shaped feet
- Sides th. 32 mm with structural metal brackets
- Base and mattress suggested W. 120x190 and 120x200 for version D. 209

Art. LI2C5 lit **DEGAS**

Caractéristiques:

- Dimensions L 128 P. 199 H 90.
- Tête de lit ép. 35 mm avec coins façonnés rayon 100 mm
- Pied de lit ép. 35 mm avec pieds façonnés « L »
- Côtés du lit ép. 32 mm avec des supports de construction en métal
- Sommier et matelas recommandés L. 120x190 e 120x200 pour la version P. 209





Art. LBC6C armadio battente composto da due colonne L. 120

e fianchi finali sp. 35 mm

Maniglia art. Z33

*Art. LBC6C hinged wardrobe composed by 2 columns W. 120 and finishing sides th. 35 mm
Handle art. Z33*

*Art. LBC6C armoire à portes battantes composé par deux colonnes L120 et côtés ép. 35 mm
Poignée art. Z33*



Ontano

Sahara

Lavanda

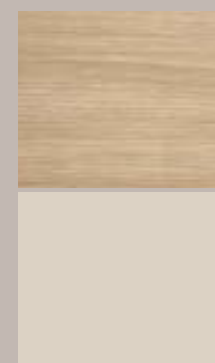
IDEA 105

BEATRICE: Melbourne

Proposta dallo stile contemporaneo
caratterizzata da elementi lineari

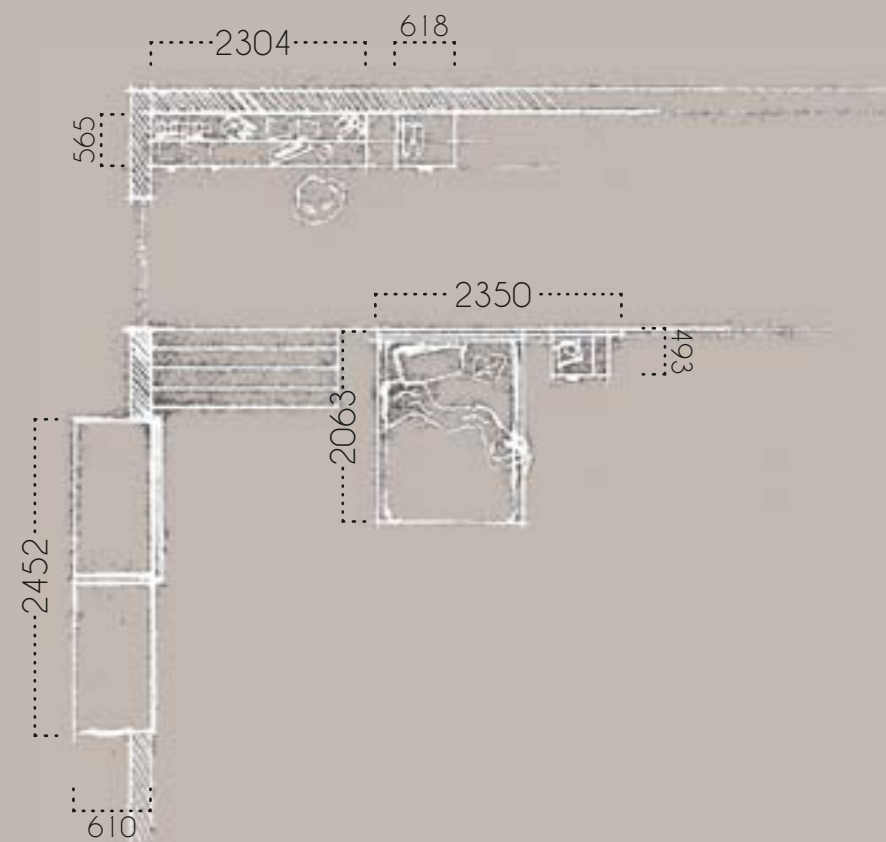
*Proposal in contemporary style characterized by
linear elements*

*Projet en style contemporain caractérisé par des
éléments linéaires*



Nature

Canapalac



| MOD. KAMI (turca) |

IDEA
105





Art. LI45P turca **KAMI**
caratteristiche:

- Dimensioni L. 139 P. 201 H 28,7
- Pediere sp. 35 mm
- Longoni a "L" rovescia dotata di staffe metalliche strutturali
- Predisposto per secondo letto o cassettoni
- Rete e materasso consigliati 120x190 (disponibile su richiesta da 120x200)

Art. LI45P divan bed KAMI

- Features:
- Size W 139 D. 201 H 28,7.
 - Footboards th. 35 mm
 - Sides upside down "L" with structural metal brackets
 - Arranged for the second bed or drawers
 - Base and mattress suggested L. 120x190 (available on request 120x200)

Art. LI45P turc KAMI

- Caractéristiques:
- Dimensions L 139 P 201 H 28,7.
 - Pied de lit ép. 35 mm
 - Côtés du lit à "L" envers équipés de crochets métalliques structurales
 - Préparé pour le deuxième lit ou tiroirs
 - Sommier et matelas recommandée L. 120x190 (disponible sur demande 120x200)





Zona scrittoio composta da:

Art. LJ042 base otto cassetti

Art. LL021 piano scrivania

Art. LN202 sopralzo completo di attaccaglie

Art. LL60B fianco sospeso completo di attaccaglie



Desk area consists of:
art. LJ042 eight drawers base, art. LL021 top
desk, art. LN202 hanging drawer full of hangers,
art. LN60B suspended desk complete with hanger



Zone de bureau compose par:
art. LJ042 base 8 tiroirs, art. LL021 top de
bureau, art. LN202 tiroir suspendu complet de
cintres, art. LN60B plan suspendu avec cintres



Composizione mensole mod. **DIAGRAMMA**
 formato da elementi L. 30/60 cm
 Shelves composition mod. DIAGRAMMA composed by elements W. 30/60 cm
 Composition Étagères mod. TABLEAU formé par les éléments L. 30-60 cm





Progr. LEONARDO/ELEGANT

Armadio scorrevole con SLOWMOTION di serie sia in apertura che in chiusura.

Sliding wardrobe standard fitted with SLOWMOTION system of both opening and closing.

Armoire coulissante avec des système SlowMotion de serie soit en ouverture que en fermeture.





ECOLine



**UN
LEGNO
ECOLOGICO**

an ecological wood
un bois écologique

ECOLAC



**UN MONDO
SENZA
VERNICE**

a world without paint
un monde sans peinture

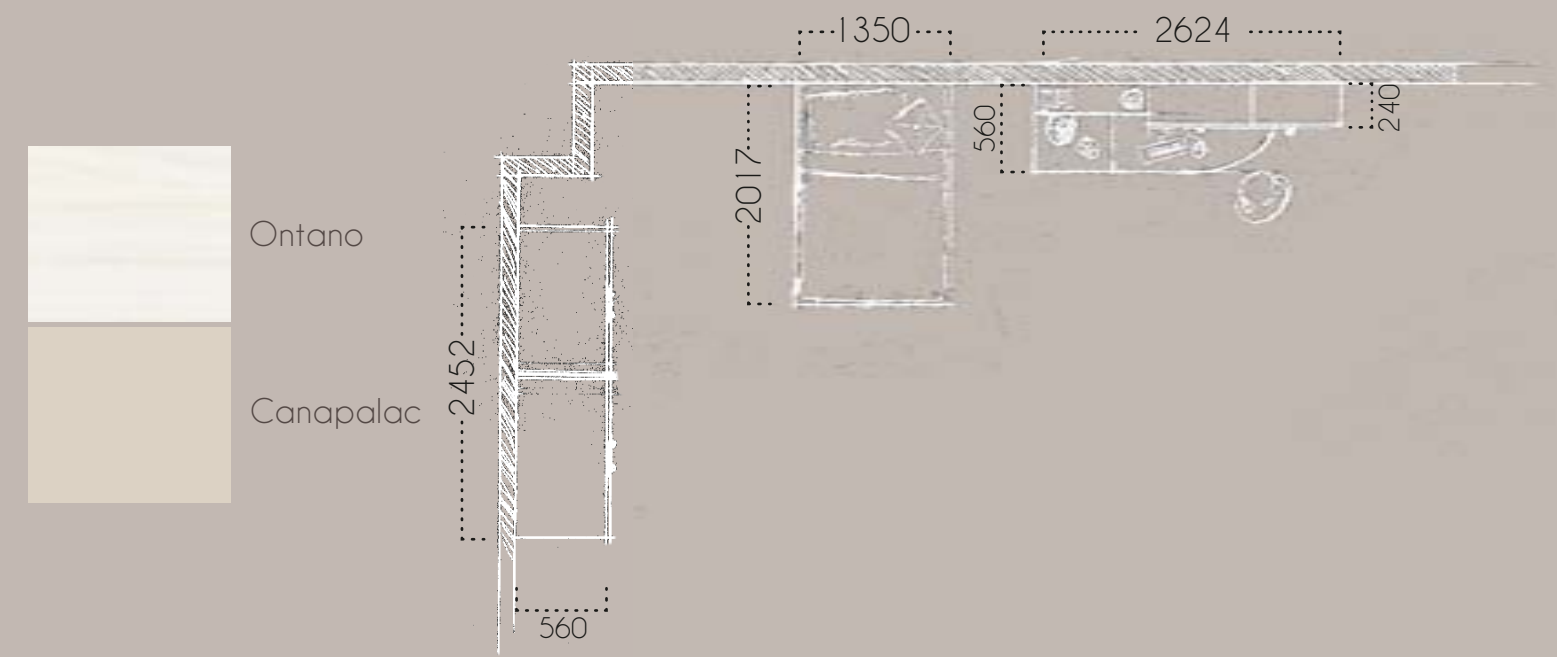
ECO



IDEA 106

VICTORIA: Alicante

Proposta moderna caratterizzata dallo scrittoio circondato da comode mensole
Modern proposal characterized by desk surrounded by comfortable shelves
 Projet caractérisé par un bureau moderne, entouré par des étagères confortables



MOD. GOYA



Art. LI2E1. letto **GOYA**

Art. LI811 cuscino quadro

Caratteristiche:

- Dimensioni L 135,5 P. 204,9 H 85
- Testata H 85 Sp. 35 mm
- Giroletto in legno Sp. 70x70 mm dotato di staffe metalliche strutturali.
- Rete e materasso consigliati 120x190 (disponibile su richiesta da 120x200)

Art. LI2E1 bed GOYA

Art. LI811 cushion QUADRO

Features:

- Size W 135,5 D. 204,9 H 85
- Headboard H 85 Th. 35 mm
- Wooden bedframe th. 70x70 mm equipped with structural metal brackets.
- Base and mattress suggested W. 120x190 (available on request 120x200)

Art. LI2E1 lit GOYA

Art. LI811 coussin QUADRO

Caractéristiques:

- Dimensions L 135,5 P. 204,9 H 85
- Tête de lit H 85 ép. 35 mm
- Tour du lit en bois ép. 70x70 mm équipé de crochets métalliques structurelles.
- Sommier et matelas recommandés L. 120x190 (disponible sur demande 120x200)



Art. LL214 piano scrittoio L. 136,8 P. 56,5 Sp. 35 mm

A dx in basso art. LM254 contenitore a giorno

Art. LL214 desk top W. 136,8 D. 56,5 Th. 35 mm

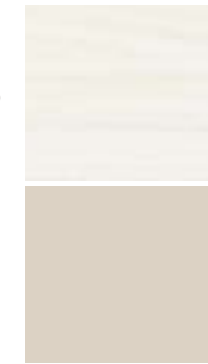
On the right below art. LM254 open container

Art. LL214 dessus de bureau L. 136,8 p. 56,5 ép. 35 mm

En bas à droite art. LM254 conteneur ouvert

Ontano

Canapalac





EBC6F armadio H 243,2 L. 245,4 P. 56. Fianchi finali
Sp. 35 mm, ante **UPLINED** con maniglia incasso

EBC6F wardrobe H 243,2 W. 245,4 D. 56. Finishing sides th 35 mm, doors UPLINED and built-in handle

EBC6F placard H 243,2 L. 245,4 P. 56. côtés finales ép. 35 mm, portes UPLINED et poignée encastrée



IDEA 107

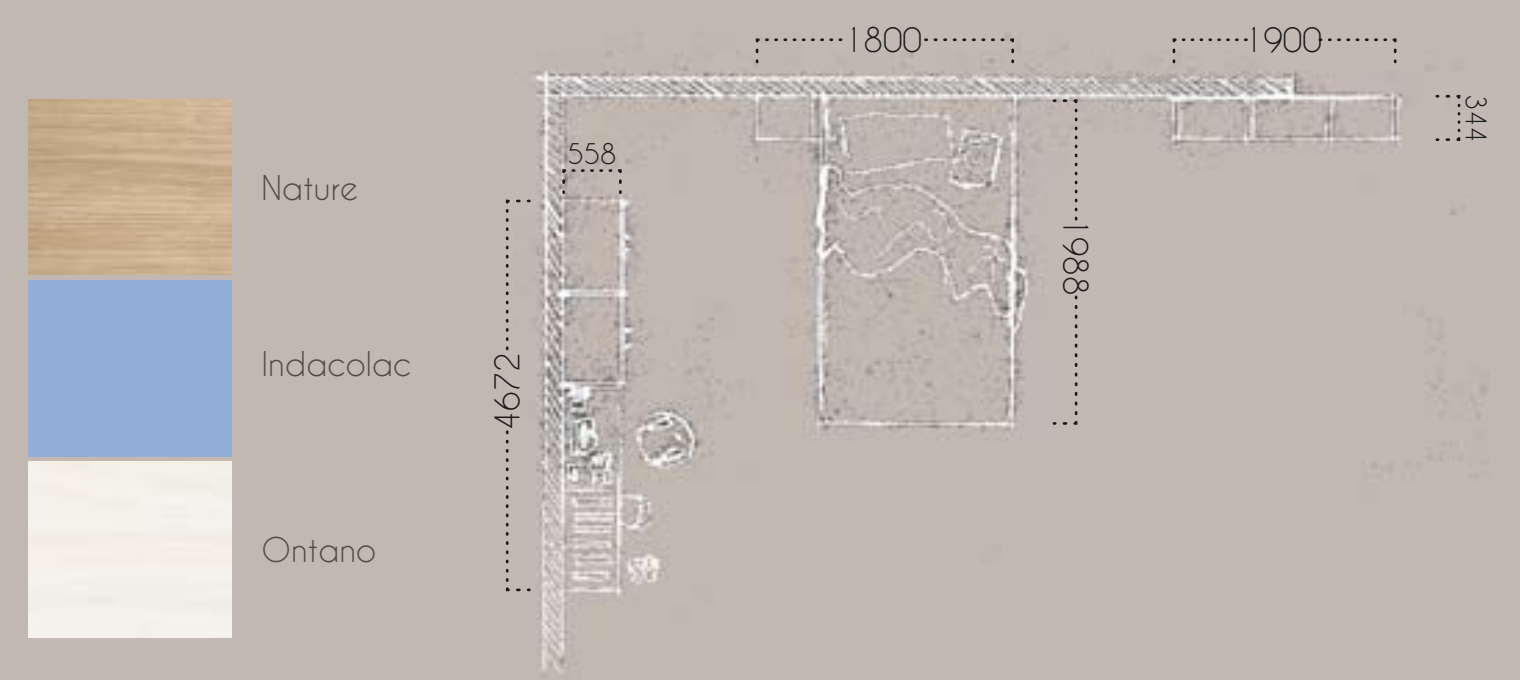
PETER: Rotterdam



Proposta caratterizzata da elementi funzionali per chi si sente sempre in movimento

Proposal characterized by functional elements for those who feel always in moving

Projet caractérisé par des éléments fonctionnels pour ceux qui se sentent toujours en mouvement



| MOD. CEZANNE |

IDEA
107





IDEA 107



Art. LI2D2 letto **CEZANNE**

Caratteristiche:

- Dimensioni L 128 P. 198,8 H 90
- Testata sagomata raggio 100 mm Sp. 35 mm
- Perimetrale a contenitore sp. 25 mm H 32,8
- Rete a doghe con meccanismo a ribalta con pistoni a gas
- Possibilità di fascia perimetrale sagomata
- Rete e materasso consigliati 120x190

Art. LI2D2 bed **CEZANNE**

Features:

- Size W 138 D. 198,8 H 90
- Shaped headboard radius 100 mm th. 35 mm
- Perimeter container th. 25 mm H 32,8
- Slatted bed frame with folding mechanism with gas pistons
- Possibility of perimeter shaped band
- Base and mattress suggested W. 120x190

Art. LI2D2 lit **CEZANNE**

Caractéristiques:

- Dimensions L 138 P. 198,8 H 90
- Tête de lit en forme rayon 100 mm ép. 35 mm
- Conteneur périmètre ép. 25 mm H 32,8
- Sommier à lattes avec mécanisme pliant avec pistons à gaz
- Possibilité de la bande de périmètre moulée
- Sommier et matelas recommandés L. 120x190



Letto mod. **CEZANNE**
con fascia perimetrale sagomata

Bed mod. CEZANNE
with shaped perimeter band

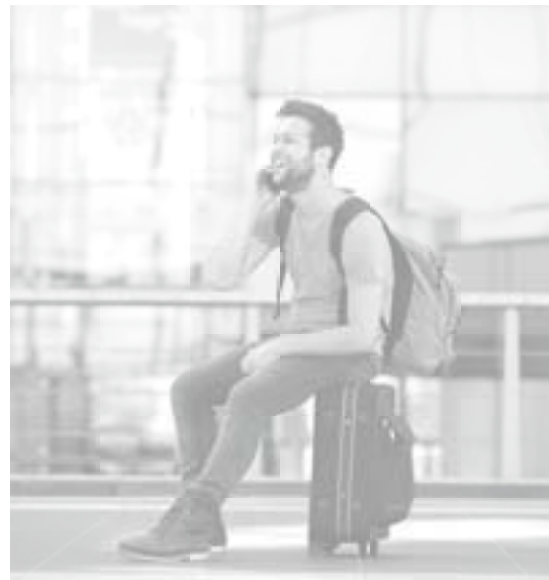
Lit mod. CEZANNE
avec la bande périmétrique en moulée



Art. LZ406 porta valigie con cassetti
L. 91,8 H 37 P. 56
con paracolpi in metallo

Art. LZ406 luggage stand with drawers L. 91,8
H 37 D. 56 with metal bumpers

Art. LZ406 porte-bagages avec tiroirs L. 91,8 H
37 P. 56 avec pare-chocs métalliques



Composizione parete mod. **DESIGN**
L. 190 H 227 P. 34,4

Wall composition mod. DESIGN
W 190 H 227 D. 34,4

composition à mur mod. DESIGN
L. 190 H 227 P. 34,4



Art. LM6J3 mensola **BLOG** capovolta

Art. LFBC tubo appendiabiti L. 91,8 H 24 P. 32

Art. LM6J3 upside down shelf **BLOG** and art. LFBC hanging rail
L. 91,8 H 24 D. 32

Art. LM6J3 étagère **BLOG** inversé et art. LFBC support de tuyau
L. 91,8 H 24 P. 32



IDEA 108

IVAN: Barcellona

Proposta caratterizzata da elementi funzionali che fanno da contorno al letto

Proposal characterized by functional elements that surround the bed

Projet caractérisé par des éléments fonctionnels qui entourent le lit



| MOD. DEGAS |





Art. LI2C1 letto **DEGAS**

Caratteristiche:

- Dimensioni L. 128 P. 199 H. 90.
- Testiera Sp. 35 mm con cornice perimetrale
- Pediera Sp. 35 mm con piedi a "L" sagomati
- Longoni Sp. 32 mm con staffe metalliche strutturali
- Rete e materasso consigliati 120x190 e 120x200 per versione P. 209

Art. LI2C1 bed DEGAS

Features:

- Size W 128 D. 199 H 90.
- Headboard th. 35 mm with perimeter frame
- Footboard th. 35 mm with feet "L" shaped
- Sides th. 32 mm with structural metal brackets
- Base and mattress suggested 120x190 and 120x200 for version P. 209

Art. LI2C1 lit DEGAS

Caractéristiques:

- Dimensions L 128 P 199 H 90.
- Tête de lit ép. 35 mm avec cadre extérieur
- Pied de lit ép. 35 mm avec pieds "L" en forme
- Côtés du lit ép. 32 mm équipé de crochets métalliques structurales
- Sommier et matelas recommandés 120x190 et 120x200 pour la version P. 209



Ontano

Indacolac

Art. LL54C scrittoio L. 136,8 P. 56,5 Sp. 35 mm

Art. LM254 contenitore L. 91,8 H 32 P. 29,8

Art. LL54C desk W. 136,8 D. 56,5 th. 35 mm

Art. LM254 container W. 91,8 H 32 D. 29,8

Art. LL54C bureau L. 136,8 P. 56,5 Sp. 35 mm

Art. LM254 conteneur L. 91,8 H 32 P. 29,8



ECOLine



**UN
LEGNO
ECOLOGICO**

an ecological wood
un bois écologique

ECOLAC



**UN MONDO
SENZA
VERNICE**

a world without paint
un monde sans peinture

ECO



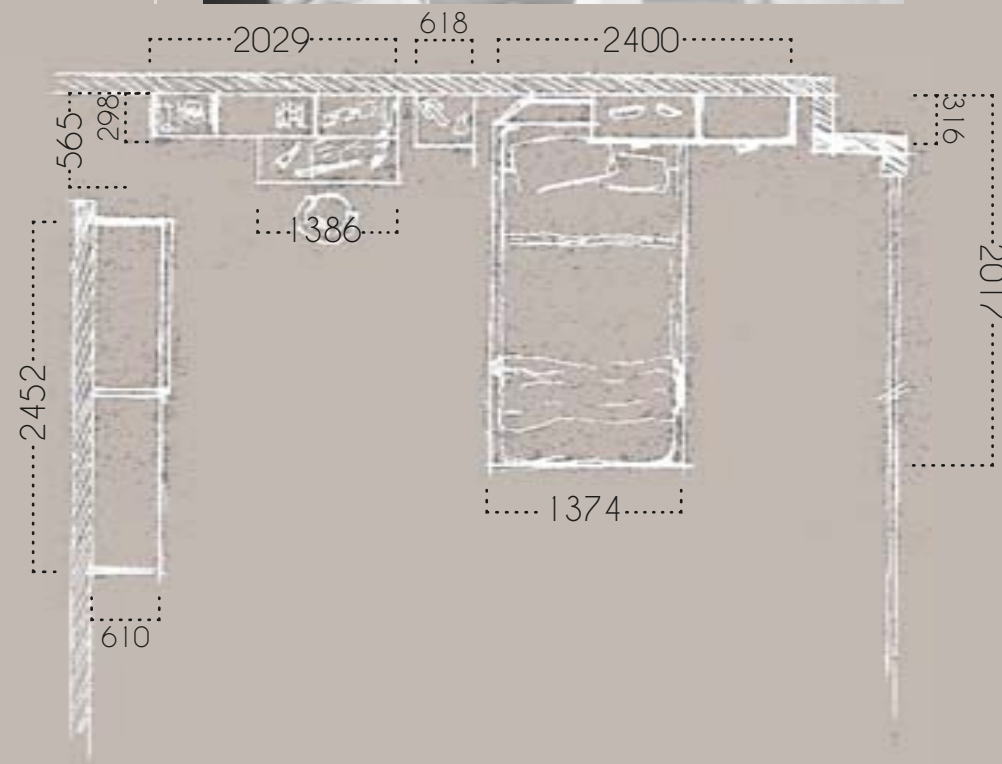
IDEA 109

JESSIE: Calgary

Proposta caratterizzata dall'abbinamento dei programmi mensole mod. **TRATTO** e **CONTENITORE**

Proposal characterized by the combination of shelves programs mod. **TRATTO** and **CONTENITORE**

Projet caractérisé par la combinaison de programmes des étagères mod. **TRATTO** et **CONTENITORE**



| MOD. GAUDÍ |

IDEA
109





IDEA 109

Art. LI2B2 letto **GAUDÍ**

Art. LI820 cuscino

Caratteristiche:

- Dimensioni L. 135 P. 217 H. 91.
- Rete portante a doghe con telaio metallico rinforzato.
- Giroletto in legno sp. 35 mm L. 75 mm con angolo raggio 40 mm.
- Testiera inclinata di 10° dotata di staffe metalliche
- Materasso consigliato 120x195. Materassi adattabili 120x190/200

Art. LI2B2 bed **GAUDÍ**

Art. LI820 cushion

Features:

- Size W. 135 D. 217 H. 91.
- Supporting net slats reinforced with metal frame.
- Wooden bedframe th. 35 mm W. 75 mm with corner radius 40 mm.
- Inclined headboard by 10° with metal brackets
- Suggested mattress 120x195. Adaptable mattresses 120x190/200

Art. LI2B2 lit **GAUDÍ**

Art. LI820 coussin

Caractéristiques:

- Dimensions L. 135 P. 217 H. 91.
- Lattes de support avec cadre en métal renforcé.
- Tour du lit en bois ép. 35 mm L. 75 mm avec coin à rayon 40 mm.
- Tête de lit inclinée de 10° avec des supports métalliques
- Matelas suggéré L. 120 P. 195. Matelas adaptables L. 120 P. 190/200





Art. LD927 armadio scorrevole con fianchi finali Sp. 35 mm. L. 245,2 H 259,2 P. 61

Art. LD927 sliding doors wardrobe with finishing sides th. 35 mm. W. 245,2 H 259,2 D. 61
Art. LD927 placard coulissant avec les côtés finales ép. 35 mm. L. 245,2 H 259,2 P. 61





A sx composizione mod. **TRATTO**
 Sotto art. LM255 contenitore a ribalta
 L. 91,8 H 32 P. 29,8

On the left composition mod. **TRATTO**
 Below art. LM255 flap door container
 W. 91,8 H 32 D. 29,8

Sur la gauche la composition mod. **TRATTO**
 sous art. LM255 conteneur porte relevable
 L. 91,8 H 32 P. 29,8



IDEA 110

LUDOVICA: Berlino

Proposta caratterizzata dall'abbinamento di tre finiture ECOLAC

Proposal characterized by the combination of three finishes ECOLAC

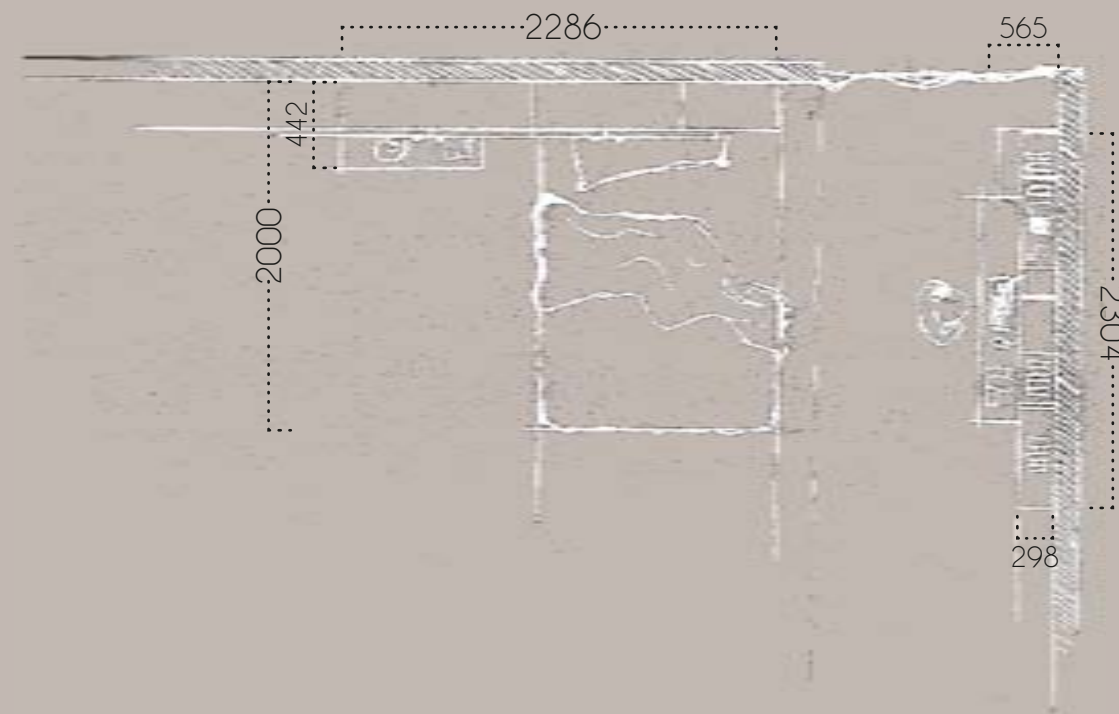
Projet caractérisé par la combinaison de trois finitions ECOLAC



Biancolac

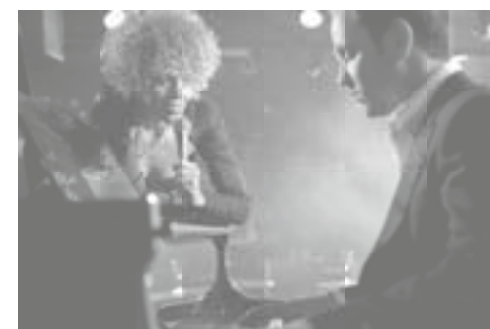
Canapalac

Indacolac



| MOD. PALLADIO |





Art. LI2K1 letto **PALLADIO**

Caratteristiche:

- Dimensioni L 128 P. 199 H 93.
- Testiera sagomata RAGGIO 100 mm Sp. 25 mm
- Giroletto bombato H 15 Sp. 25 mm con staffe metalliche strutturali
- Rete e materasso consigliati 120x190, su richiesta 120x200

Art. LI2K1 bed **PALLADIO**

Features:

- Size W 128 D. 199 H 93.
- Shaped headboard RADIUS 100 mm th. 25 mm
- Cambered bedframe H 15 th. 25 mm with structural metal brackets
- Base and mattress suggested 120x190, on request 120x200

Art. LI2K1 lit **PALLADIO**

Caractéristiques:

- Dimensions L 128 P. 199 H 93.
- Tête de lit en forme RAYON 100 mm ép. 25 mm
- Sommier bombé H 15 ép. 25 mm équipé de crochets métalliques structurales
- Sommier et matelas recommandés 120x190, sur demande 120x200



IDEA 110

Art. LM6J3 / LM6J1 / LM6J2 mensole **BLOG**

Art. LM254 **CONTENITORE**

Art. LL54G scrittoio sospeso

Art. LM6J3 / LM6J1 / LM6J2 shelves **BLOG**
Art. LM254 **CONTENITORE**
Art. LL54G desk

Art. LM6J3 / LM6J1 / LM6J2 étagères **BLOG**
Art. LM254 **CONTENITORE**
Art. LL54G bureau





Art. LI213 letto **ECLISSE**

caratteristiche:

- Dimensioni L 129 P. 200 H 91.
- Testiera sagomata con montanti in legno Sp. 30 mm
- Giroletto bombato H 15 Sp. 25 mm con staffe metalliche strutturali
- Rete e materasso consigliati L. 120x190, su richiesta 120x200



Art. LI213 bed **ECLISSE**

Features:

- Size W 129 D. 200 H 91.
- Shaped headboard with wooden uprights th. 30 mm
- Cambered bedframe H 15 th. 25 mm with structural metal brackets
- Base and mattress suggested W. 120x190, on request 120x200

Art. LI213 lit **ECLISSE**

Caractéristiques:

- Dimensions L 129 P. 200 H 91.
- Tête de lit incurvée avec poteaux en bois ép. 30 mm
- Sommier bombée H 15 ép. 25 mm équipé de crochets métalliques structurales
- Sommier et matelas recommandés L. 120x190, sur demande 120x200



ECOLine



**UN
LEGNO
ECOLOGICO**

an ecological wood
un bois écologique

ECOLAC



**UN MONDO
SENZA
VERNICE**

a world without paint
un monde sans peinture

ECO

IDEA 111

LORENZO: Taormina

Proposta caratterizzata dall'inserimento di comodino e comò con masselli perimetrali

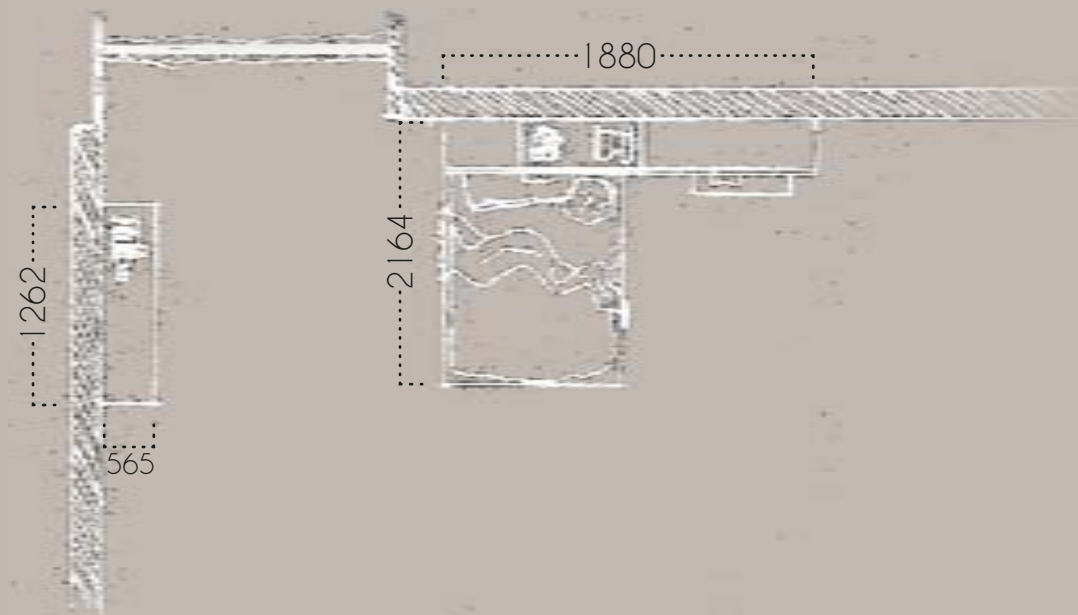
Proposal characterized by the introduction of the nightstand and dresser with solid legs

Projet caractérisé par l'inclusion de table de nuit et une commode avec des jambes



Ontano

Canapalac



| MOD. CANOVA |





Art. LI2J3 letto **CANOVA**

Caratteristiche:

- Dimensioni L 136,4 P. 216,4 H 87.
- Rete portante a doghe con telaio metallico rinforzato.
- Giroletto in legno a sezione trapezoidale sp. 50 mm L. 80 mm con angolo raggio 80 mm.
- Testiera imbottita sp. 100 mm curva.
- Materasso consigliato dimensioni 120x190.

Art. LI2J3 bed Canova

Features:

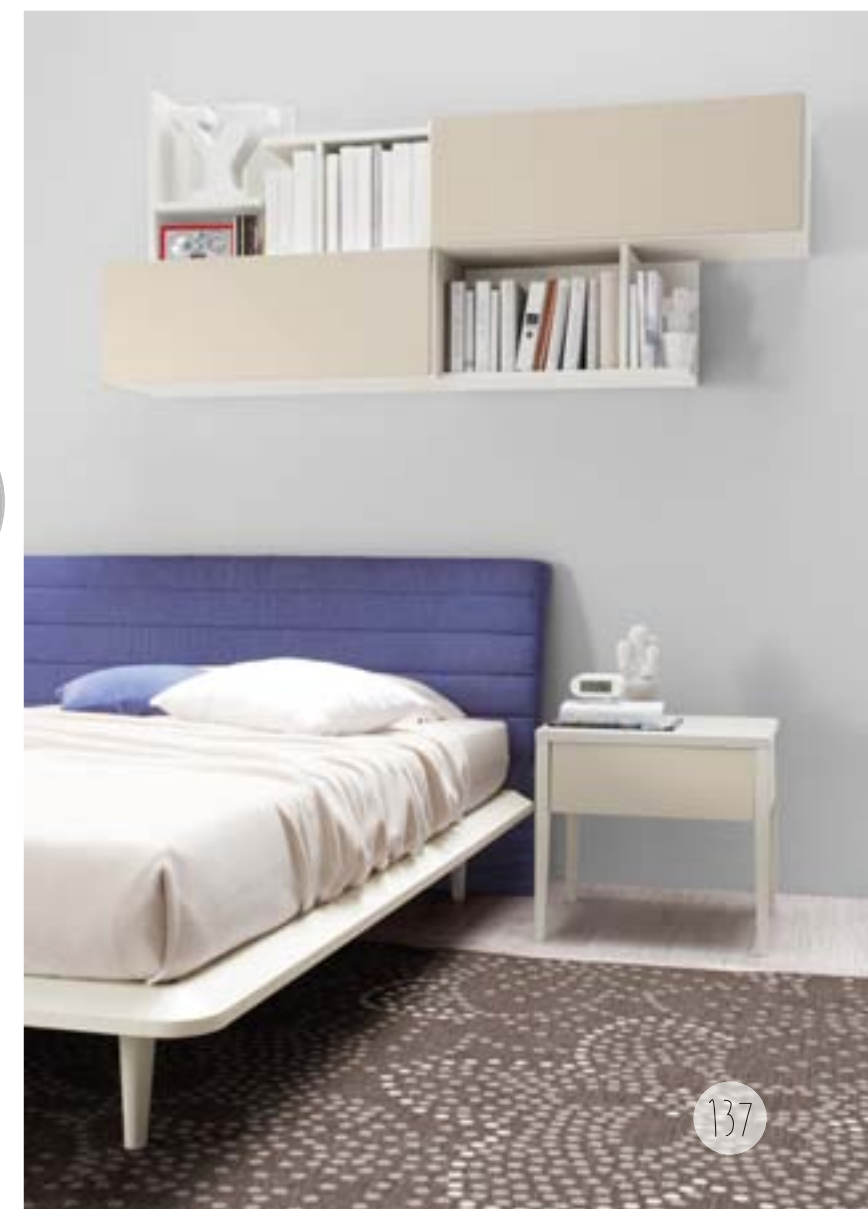
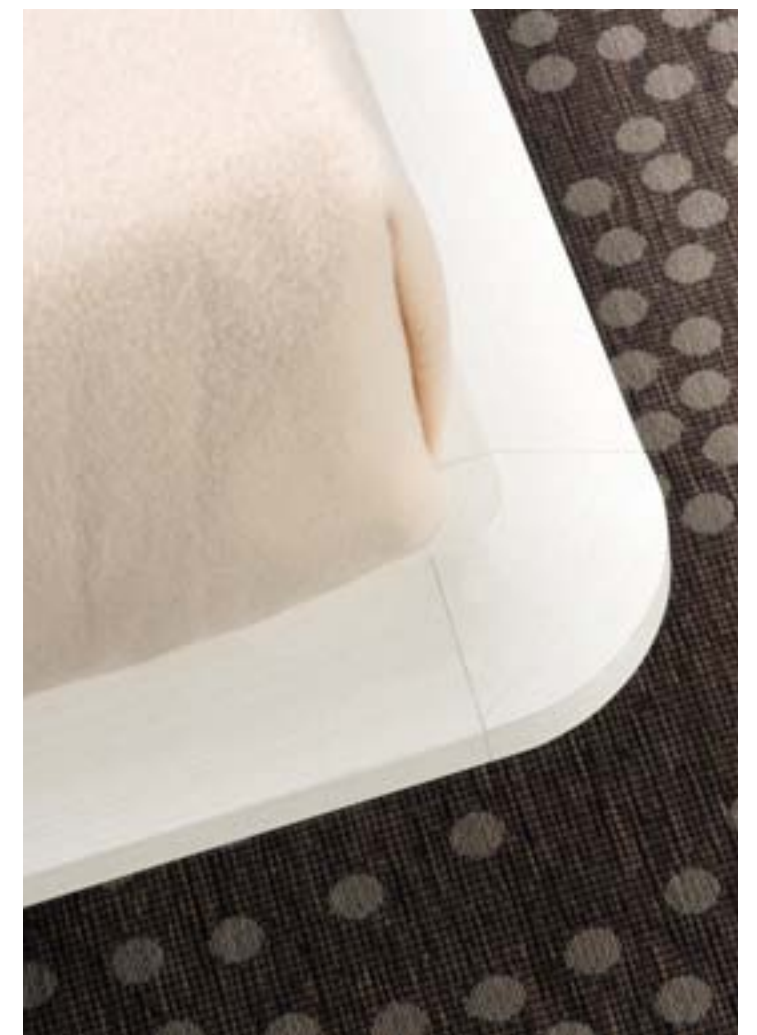
- Size W 136,4 D. 216,4 H 87.
- Supporting net slats reinforced with metal frame.
- Wooden bedframe trapezoidal th. 50 mm W. 80 with corner radius 80 mm.
- Curved upholstered headboard th. 100 mm.
- Suggested mattress size 120x190.

Art. LI2J3 lit Canova

Caractéristiques:

- Dimensions L 136,4 P. 216,4 H 87.
- Lattes de support avec cadre en métal renforcé.
- Tour du lit en bois avec une section trapézoïdale ép. 50 mm L. 80 avec coin à rayon 80 mm.
- Tête de lit capitonnée ép. 100 mm courbe.
- Matelas suggéré dimensions 120x190.

IDEA 111





Art. LJOA1 comodino mod. **CLASS** L. 51,2 P. 44 H 47,5

Art. LJOB2 comò mod. **CLASS** L. 126,2 P. 56 H 87,5

Art. LJOA1 nightstand mod. **CLASS** W. 51,2 D. 44 H 47,5
 Art. LJOB2 dresser mod. **CLASS** W. 126,2 D. 56 H 87,5

Art. LJOA1 table de nuit mod. **CLASS** L. 51,2 P. 44 H 47,5
 Art. LJOB2 commode mod. **CLASS** L. 126,2 P. 56 H 87,5



IDEA 112

JUSTYN: Sydney



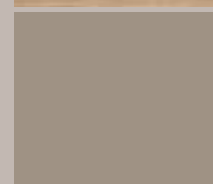
Proposta caratterizzata dall'utilizzo delle
mensole mod. ALVEARE

Proposal characterized by the use of shelves mod.
ALVEARE

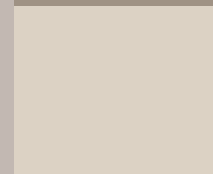
Projet caractérisé par l'utilisation des étagères mod.
ALVEARE



Nature



Visonelac



Canapalac



| MOD. CANOVA |

IDEA
112





Art. LI2J1 letto **CANOVA**

Caratteristiche:

- Dimensioni L 136,8 P. 216,4 H 91.
- Rete portante a doghe con telaio metallico rinforzato.
- Ciroletto in legno a sezione trapezoidale sp. 50 mm L. 80 mm con angolo raggio 80 mm.
- Testiera curva e sagomata.
- Materasso dimensioni 120x190.

Art. LI2J1 letto Canova

Features:

- Size W 136,8 D. 216,4 H 91.
- Supporting net slats reinforced with metal frame.
- Wooden bedframe trapezoidal th. 50 mm W. 80 with corner radius 80 mm.
- Curved and shaped headboard.
- Mattress size 120x190.

Art. LI2J1 lit Canova

Caractéristiques:

- Dimensions L 136,8 P. 216,4 H 91.
- Lattes de support avec cadre en métal renforcé
- Tour du lit en bois avec une section trapézoïdale ép. 50 mm L. 80 avec coin à rayon 80 mm.
- Tête de lit courbée et moulée.
- Dimensions de matelas 120x190





Art. LL391 piano scrittoio tipo "R"

L. 160 P. 91,8 Sp. 35 mm

Art. LM6C1 mensola **ALVEARE**

L. 91,8 H 64 P. 24

Art. LJ06L comodino **SPOT** L. 52 H 39,2 P. 44

Art. LL391 desk top type "R" W. 160 P. 91,8 th. 35 mm

Art. LM6C1 shelf ALVEARE W. 91,8 H 64 D. 24

Art. LJ06L bedside table SPOT L. 52 H 39,2 P. 44

Art. LL391 dessus de bureau type "R" L. 160 P. 91,8 ép. 35 mm

Art. LM6C1 étagère ALVEARE L. 91,8 H 64 P. 24

Art. LJ06L table de nuit SPOT L. 52 H 39,2 P. 44





Art. LI224 letto **ARMONIA**

caratteristiche:

- Dimensioni L 128 P. 199 H 85.
- Testiera Sp. 25 mm con cornice perimetrale
- Pediera Sp. 28 mm con piedi in legno
- Longoni Sp. 22 mm con staffe metalliche strutturali
- Rete e materasso consigliati 120x190 e 120x200 per versione P. 209

Art. LI224 bed ARMONIA

Features:

- Size W 128 D. 199 H 85.
- Headboard th. 25 mm with perimeter frame.
- Footboard th. 28 mm with wooden feet.
- Sides th. 22 mm with structural metal brackets.
- Base and mattress suggested W. 120x190 and 120x200 for version D. 209

Art. LI224 lit ARMONIA

Caractéristiques:

- Dimensions L 128 P. 199 H 85.
- Tête de lit ép. 25 mm avec cadre extérieur
- Pied de lit ép. 28 mm avec pieds en bois
- Côtés du lit ép. 22 mm équipé de crochets métalliques structurelles
- Sommier et matelas recommandés L. 120x190 et 120x200 pour la version P. 209





Art. LI251 letto **LINEA**

Caratteristiche:

- Dimensioni L 128 P. 199,5 H 90.
- Testiera Sp. 35 mm con cornice perimetrale L. 100 mm
- Pediera Sp. 35 mm con piedi in avvolto ad angolo
- Longoni Sp. 32 mm con staffe metalliche strutturali
- Rete e materasso consigliati 120x190 e 120x200 per versione P.209

Art. LI251 bed LINEA features:

- Size W 128 D. 199,5 H 90.
- Headboard th. 35 mm with perimeter frame W. 10
- Footboard th. 35 mm with feet wrapped in angle.
- Sides th. 32 mm with structural metal brackets.
- Base and mattress suggested W. 120x190 and 120x200 for version D. 209

Art. LI251 lit LINEA Caractéristiques:

- Dimensions L 128 P. 199,5 H 90.
- Tête de lit ép. 35 mm avec cadre extérieur L. 10
- Pied de lit ép. 35 mm avec pieds enveloppés à angle
- Côtés du lit ép. 32 mm équipés de crochets métalliques structurales
- Sommier et matelas recommandés L. 120x190 et 120x200 pour la version P. 209

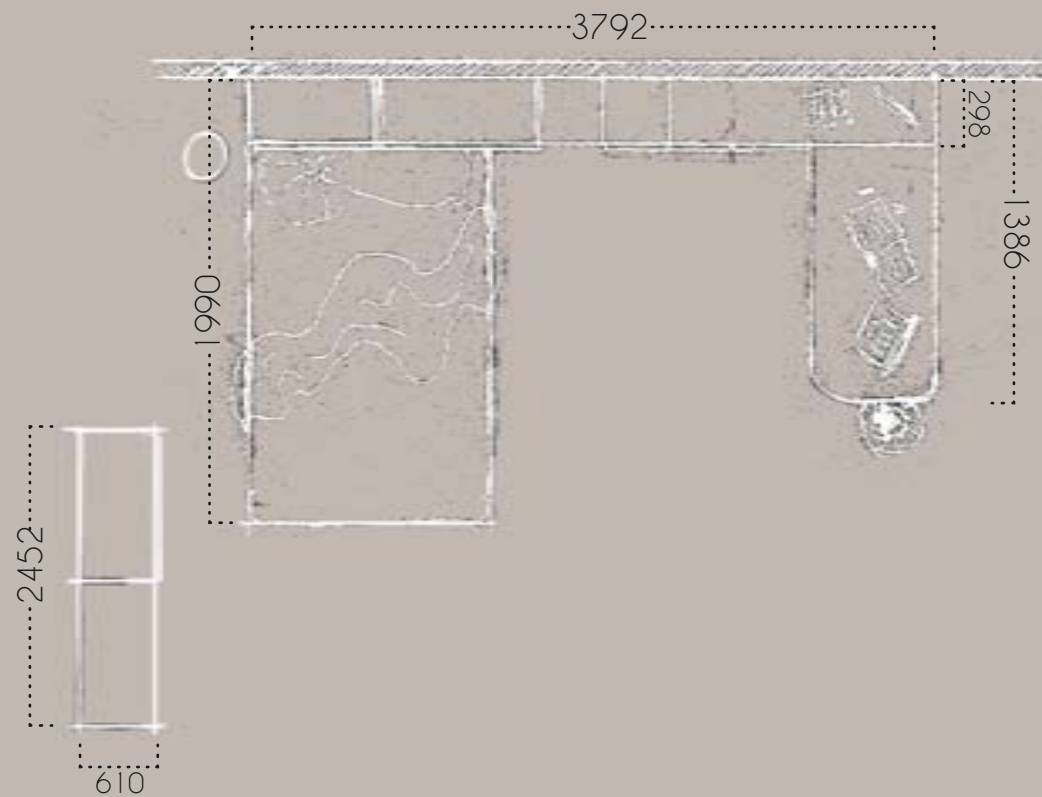
IDEA 113

ELISABETH: Londra

Proposta caratterizzata dalla geometria delle linee

Proposal characterized by the geometry of the lines

Projet caractérisé par la géométrie des lignes



| MOD. DEGAS |





Art. LI2C3 letto **DEGAS**

Caratteristiche:

- Dimensioni L 128 P. 199 H 90.
- Testiera Sp. 35 mm con fascia applicata optional
- Pediera Sp. 35 mm con piedi a "L" sagomati
- Longoni Sp. 32 mm con staffe metalliche strutturali
- Rete e materasso consigliati 120x190 e 120x200 per versione P. 209

Art. LI2C3 bed **DEGAS**

Features:

- Size W 128 D. 199 H 90.
- Headboard Sp. 35 mm with applied band optional
- Footboard th. 35 mm with feet "L" shaped
- Sides th. 32 mm with structural metal brackets.
- Base and mattress suggested W. 120x190 and 120x200 for version D. 209

Art. LI2C3 lit **DEGAS**

Caractéristiques:

- Dimensions L 128 P. 199 H 90.
- Tête de lit ép. 35 mm avec bande appliquée optionnel
- Pied de lit ép. 35 mm avec pieds "L" en forme
- Côtés du lit ép. 32 mm équipé de crochets métalliques structurelles
- Sommier et matelas recommandés L. 120x190 et 120x200 pour la version P. 209



Biancolac Canapalac Roussilonlac

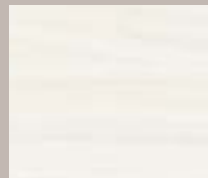
IDEA 114

MARTINA: Treviso

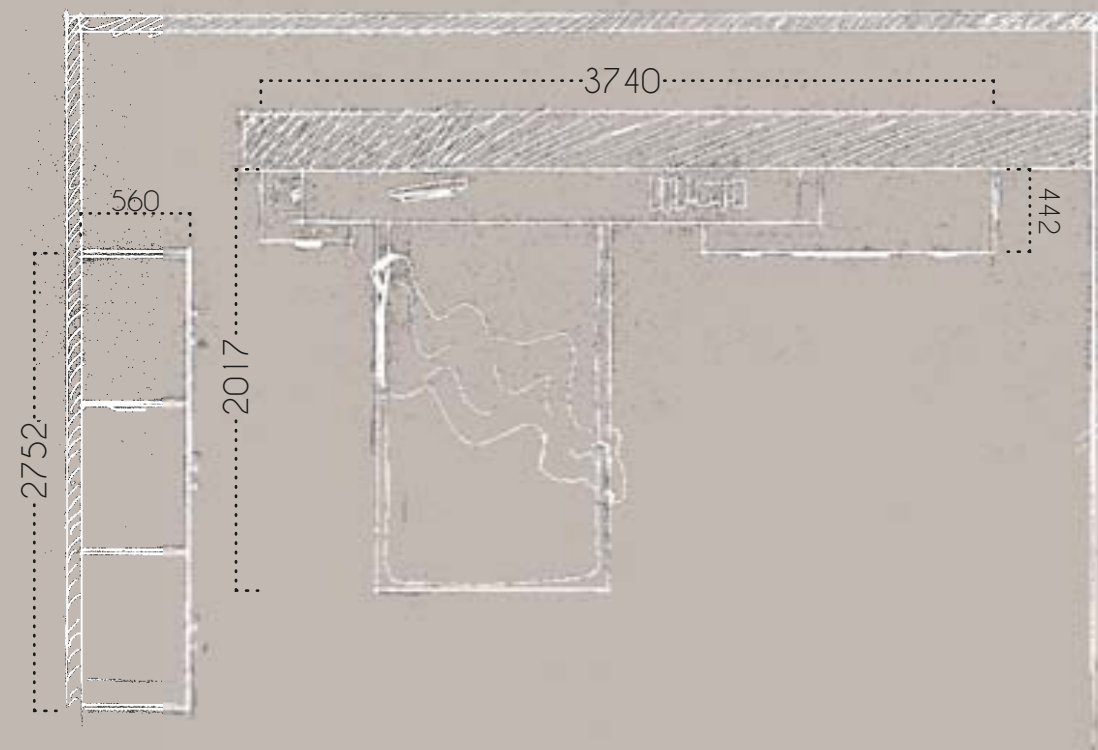
Proposta caratterizzata dagli spessori utilizzati negli elementi inseriti

Proposal characterized by thicknesses used in inlaid elements

Projet caractérisé par des épaisseurs utilisées dans les éléments insérés



Ontano



| MOD. GAUDÍ |

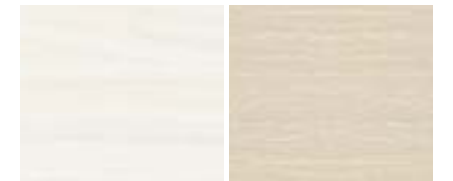




A sx armadio L. 275,4 H 259,2 P. 56
 Art. LJ071 comodino **DAM** L. 52 H. 39,8 P. 44
 Art. LN881 madia L. 187 H 74 P. 44

On the left wardrobe W. 275,4 H 259,2 D. 56
 Art. LJ071 bedside table DAM W. 52 H 39,8 D. 44
 Art. LN881 cupboard W. 187 H 74 D. 44
 Sur la gauche placard L. 275,4 H 259,2 P. 56
 Art. LJ071 table de nuit DAM L. 52 H 39,8 P. 44
 Art. LN881 maie L. 187 H 74 P. 44

IDEA 115



Ontano

Sahara

Art. LI2B2 letto **GAUDÍ**

Art. LI820 cuscino

Caratteristiche:

- Dimensioni L 135 P.217 H 91.
- Rete portante a doghe con telaio metallico rinforzato.
- Giroletto in legno sp. 35 mm L. 75 mm con angolo raggio 40 mm.
- Testiera inclinata di 10° dotata di staffe metalliche
- Materasso consigliato 120x195. Materassi adattabili 120x190/200

Art. LI2B2 bed Gaudi

Art. LI820 cushion

Features:

- Size W 135 D. 217 H 91.
- Supporting net slats reinforced with metal frame.
- Wooden bedframe th. 35 mm W. 75 mm with corner radius 40 mm.
- Inclined headboard by 10° with metal brackets.
- Suggested mattress W. 120 D. 195. Adaptable mattresses W. 120 D. 190/200

Art. LI2B2 lit Gaudi

Art. LI820 coussin

Caractéristiques:

- Dimensions L 135 P.217 H 91.
- Lattes de support avec cadre en métal renforcé.
- Tour du lit en bois ép. 35 mm L. 75 mm avec coin rayon 40 mm.
- Tête de lit inclinée de 10° avec des supports métalliques
- Matelas suggéré L. 120 P. 195. Matelas adaptables L. 120 P. 190/200



indice

100



P.8-9

P.52-53

101



P.20-21

P.62-63

102



P.32-33

P.78-79

103



P.44-45

P.88-89

108



P.100-101

P.140-141

109



P.110-111

P.152-153

110



P.120-121

P.158-159

111



P.132-133

P.164-165

104



105



106



107



112



113



114



115





MOD. DEGAS



MOD. DEGAS



MOD. CANOVA



MOD. CANOVA



MOD. GAUDÍ



MOD. GAUDÍ



MOD. CEZANNE



MOD. PALLADIO



MOD. KAMI



MOD. KAMI (turca)



MOD. ARMONIA



MOD. ECLISSE



MOD. GOYA



MOD. GOYA (turca)



MOD. LINEA



MOD. REMBRANT

CAMERE RAGAZZI

CORAZZIN



Ricerca&sviluppo: Corazzin s.p.a.

Photo e grafica: Studio7

Fotolito e Stampa: GFP.it





CORAZZIN
sistemi d'arredo

INDUSTRIA MOBILI f.lli CORAZZIN Spa
via Aldo Moro, 10 - 31010, Mosnigo di Moriago (TV)
Tel. +39 0438 890089 Fax +39 0438 890111
www.corazzin.it - corazzin@corazzin.it

